

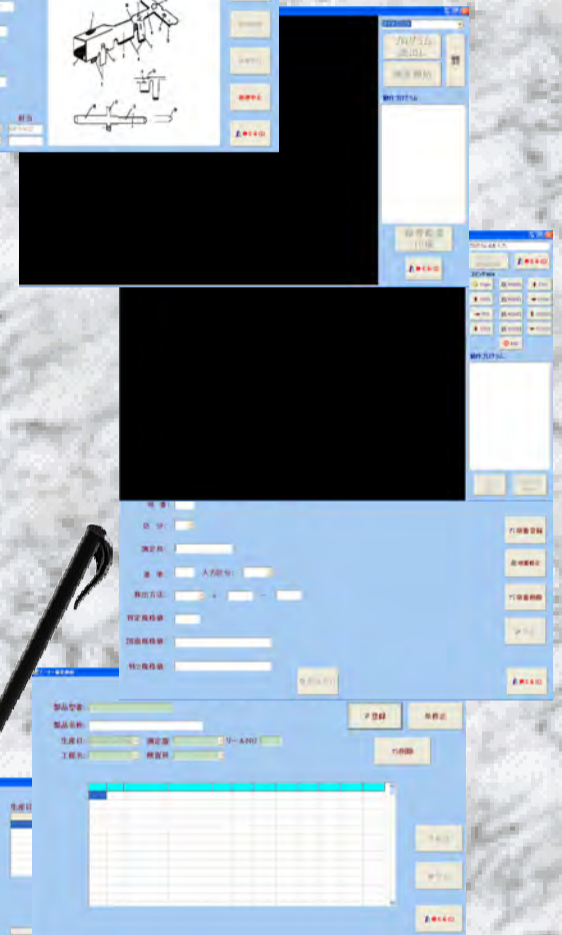
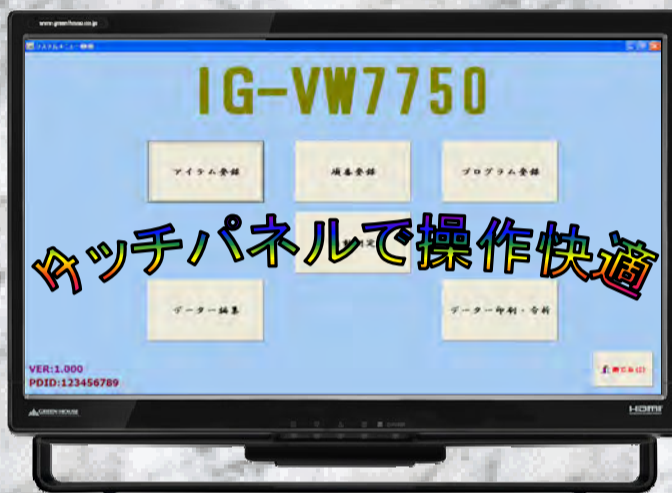
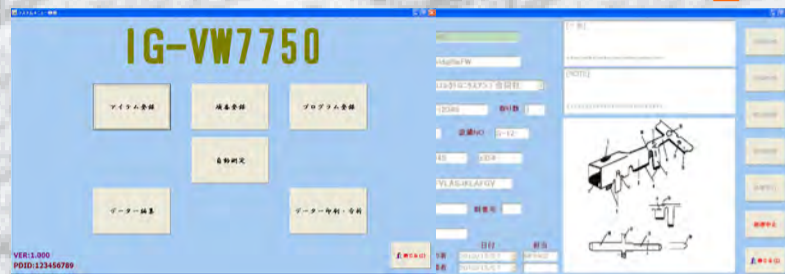
自動多面測定器

Automatic multiple picture measuring instrument

検査員による測定の実差を限りなく0へ、且つ高速に多面検査を行う事が出来る。最新自動測定器

アプリケーションソフトはPC単体でも動作ができます。
* 自動測定や動作プログラムはMain_PCのみ稼動

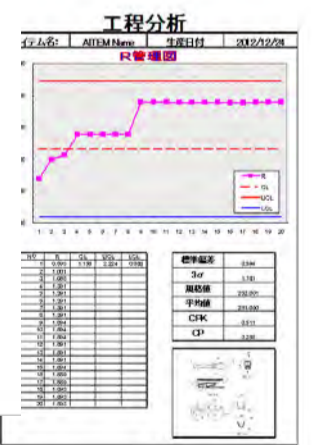
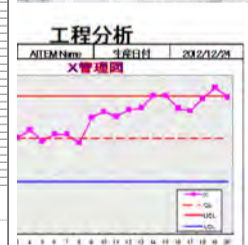
製品を
360度回転



アプリケーションは
イメージです。



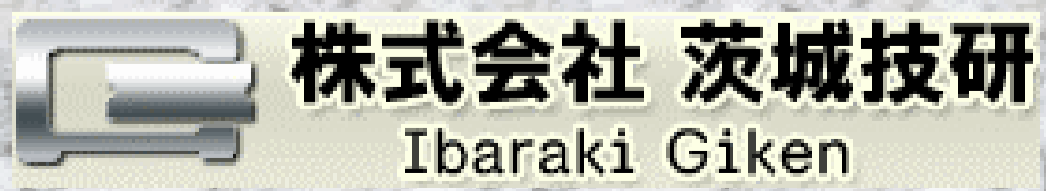
項目	測定値	公差	判定	備考
L1-φ	11.000	±0.005	OK	
L2-φ	11.000	±0.005	OK	
L3-φ	11.000	±0.005	OK	
L4-φ	11.000	±0.005	OK	
L5-φ	11.000	±0.005	OK	
L6-φ	11.000	±0.005	OK	
L7-φ	11.000	±0.005	OK	
L8-φ	11.000	±0.005	OK	
L9-φ	11.000	±0.005	OK	
L10-φ	11.000	±0.005	OK	
L11-φ	11.000	±0.005	OK	
L12-φ	11.000	±0.005	OK	
L13-φ	11.000	±0.005	OK	
L14-φ	11.000	±0.005	OK	
L15-φ	11.000	±0.005	OK	
L16-φ	11.000	±0.005	OK	
L17-φ	11.000	±0.005	OK	
L18-φ	11.000	±0.005	OK	
L19-φ	11.000	±0.005	OK	
L20-φ	11.000	±0.005	OK	
L21-φ	11.000	±0.005	OK	
L22-φ	11.000	±0.005	OK	
L23-φ	11.000	±0.005	OK	
L24-φ	11.000	±0.005	OK	
L25-φ	11.000	±0.005	OK	
L26-φ	11.000	±0.005	OK	
L27-φ	11.000	±0.005	OK	
L28-φ	11.000	±0.005	OK	
L29-φ	11.000	±0.005	OK	
L30-φ	11.000	±0.005	OK	
L31-φ	11.000	±0.005	OK	
L32-φ	11.000	±0.005	OK	
L33-φ	11.000	±0.005	OK	
L34-φ	11.000	±0.005	OK	
L35-φ	11.000	±0.005	OK	
L36-φ	11.000	±0.005	OK	
L37-φ	11.000	±0.005	OK	
L38-φ	11.000	±0.005	OK	
L39-φ	11.000	±0.005	OK	
L40-φ	11.000	±0.005	OK	
L41-φ	11.000	±0.005	OK	
L42-φ	11.000	±0.005	OK	
L43-φ	11.000	±0.005	OK	
L44-φ	11.000	±0.005	OK	
L45-φ	11.000	±0.005	OK	
L46-φ	11.000	±0.005	OK	
L47-φ	11.000	±0.005	OK	
L48-φ	11.000	±0.005	OK	
L49-φ	11.000	±0.005	OK	
L50-φ	11.000	±0.005	OK	



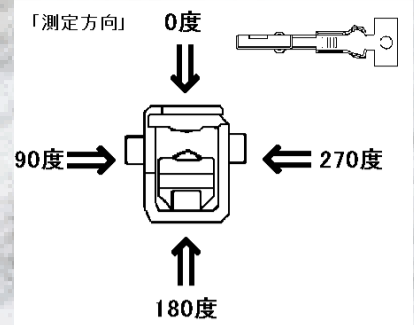
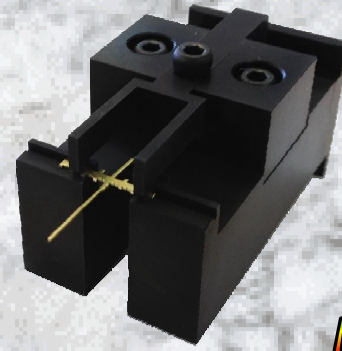
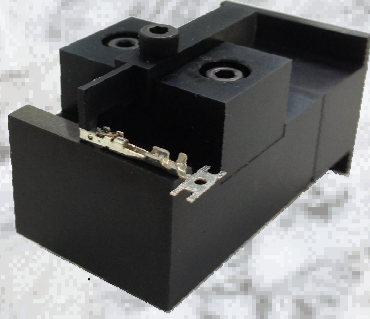
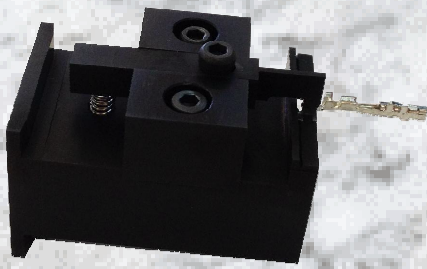
- * 測定データを保存し分析や結果印刷出力が行えます
- * C/Sで5クライアントの接続を標準装備！
- * お持ちのPCからアクセスが可能！（ソフトのインストールが必要）
- * 測定した製品は過去に遡って再確認（測定）できます
- * 傾向管理行う為のグラフやデータを見ることができます

測定結果の出力(Excelシート)
工程分析結果の出力(X_R管理図・cpk・cp)
* ご使用のExcelシートフォームに出力可能

お問い合わせ先: TEL0293-43-0193 FAX:0293-43-3544
住所: 〒319-1541 茨城県北茨城市磯原町磯原1611-3
担当: 技術部 荒賀・宮城
http://www.iba-giken.co.jp
E-Mail: info@iba-giken.co.jp



3種類の測定用治具を標準装備



4方向測定を実現

特徴:

- ・製品の4方向から測定が自動で行われ、脱着しない事で高精度測定が出来ます
- ・画像データを保存する事で、過去の製品を再検証が出来ます。
- ・基準キャリブレーションを持つ事で測定の変化を監視し、安定した測定結果が得られます
- ・高性能レンズで深い焦点深度が得られ、凹凸のピンボケを防ぎ高い測定結果が得られます
- ・測定完了後に工程の傾向分析が行われ、工程の異常発見が即座に実施出来ます
- ・現場作業でも検査員と同じ測定ができ、測定誤差が無くなる
- ・測定記録が自動的に保存され手入力など負荷作業の緩和、作業効率の向上出来ます
- ・ネットワーク環境があればどのパソコンからでも測定データを参照出来ます。注意1
- ・一つの製品の測定時間は約1分程度で完了出来ます。(製品セットから測定データ出力まで)

注意1: データ参照にはアプリケーションソフトが必要です。2台目以降は有償となります。

標準仕様一覧

現在: 2012/12/01

項目	部位	仕様	特記
画像測定器	カメラ	1カメラ	*白黒カメラ
	画素数	500万画素	
	分解精度	0.0146mm	*有効視野口30mm
	画像取り込み速度	62ms	*測定回数に比例し増えます。
	測定箇所数	99箇所以上	
	ワーキングディスタンス	175mm	
ステージ機構	昇降ステージ	±10mm	分解量0.01mm
	XYステージ	±10mm	分解量0.01mm
	回転ステージ	360度	分解量0.1度
表示部	タッチパネルモニター	22型モデル	
データ管理システム	C/S	クライアント数5	仕様を変更する場合があります
	OS	Windows7_Pro	仕様を変更する場合があります
	アプリケーション	Office Personal 2010	仕様を変更する場合があります

* Windows7_Pro・Office Personal 2010はマイクロソフト社の登録商標です。

* 他のPCによりC/Sに接続するにはネットワーク環境が必要です。

* MainPCの他にクライアントPC1台にアプリケーションソフトをインストールいたします。その他は有償となります

お問い合わせ先: TEL0293-43-0193 FAX:0293-43-3544

住所: 〒319-1541 茨城県北茨城市磯原町磯原1611-3

担当: 技術部 荒賀・宮城

http://www.iba-giken.co.jp

E-Mail: info@iba-giken.co.jp



株式会社 茨城技研

Ibaraki Giken